

VIRKSOMME kvinder – Eksisterende Organisation for 2022

Medlemstyper:

Alle betaler beløb inkl..

Administration, for at kunne
Vk-netværke.

AKTIV:

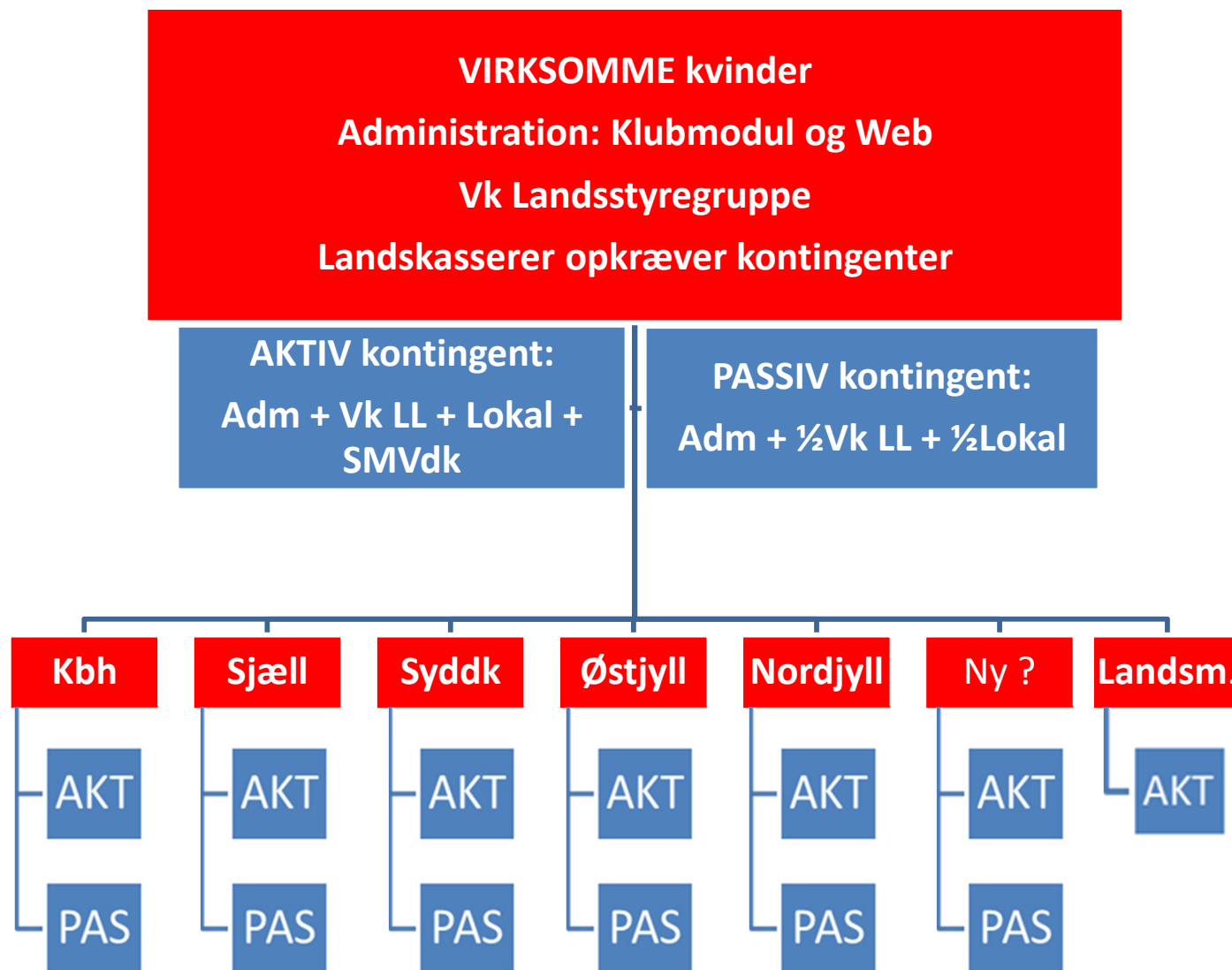
Betaler: Adm. + Vk LL + Lokal + SMVdk

PASSIV:

Betaler: Adm. + ½Vk LL + ½Lokal

Lokale Netværk (afd.) får beløb overført fra landskasserer:

- Medlemmer betaler selv direkte for lokale Events inkl.. evt. lokalt tilskud.
- Medlemmer betaler lokal-kontingent til lokal styregruppe via opkrævning fra landskasserer.
- Lokal styregruppe arrangerer selv Events.
- Oplyste Lokale Events lægges på Klubmodul.
- Lokal-kontakt / Web-ansvarlig kan maile til lokale medlemmer.



VIRKSOMME kvinder - Eksisterende Kontingenter og Events for 2022

2022	Beløb vist for kalenderår Indeks-reguleret 2,5 % Kontingent-typer	AKTIV		PASSIV*		SMVdanmark		Årligt
		2/3-del	1/3-del	halv LF	Halv Lo			Total
		VK LF	Lokal	VK LF	Lokal	SMV	moms	kr.
AKT	AKTIV (nye md-reg.)	916	458			295	74	1.743
ALF	Aktiv LF .. (nye md-reg.)	916	0			295	74	1.285
SEN*	SENIOR*. (ændring fra AKT)			458	229	0	0	687
SLF*	Senior LF* (ændring fra ALF)			458	0	0	0	458
STU*	STUDIE*.. (nye md-reg.)			458	229	0	0	687
SPO*	Støtte LF* (nye md-reg.) min.			600	0	0	0	600

Kontingent-beløb indeksreguleres årligt.

*Passive medlemmer har ikke stemmeret.

EVENTS Landsplan pr. år for alle:	EVENTS Lokalt pr. år – min.:
Udvidet Landsstyregruppemøde. Landskonference forår. Landsgeneralforsamling. Landskonference efterår. Nyhedsbreve 10 pr. år. Medlemmer betaler selv (evt. lokaltilskud)	Vintermøde - Div. Virksomhedsbesøg. Årsmøde Sommermøde - Efterårsmøde Julemøde. Nyhedsbreve 10 pr. år. Medlemmer betaler selv (evt. lokaltilskud)

VIRKSOMME kvinder – Forslag C. Organisation for 2023

Medlemstyper:

Alle betaler beløb til
Administration, for at kunne
Vk-netværke.

AKTIV:

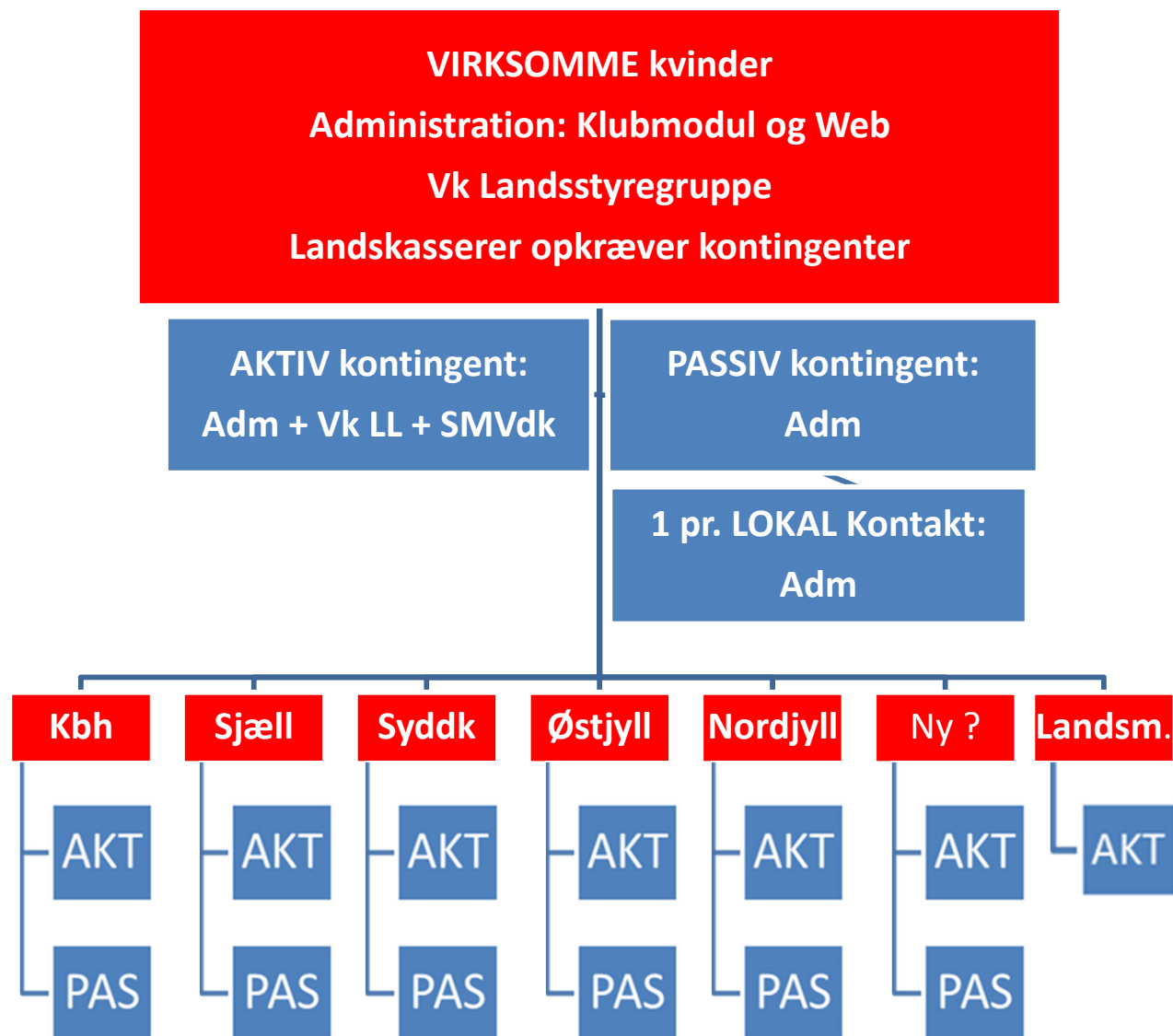
Betaler: Adm. + Vk LL + SMVdk

PASSIV:

Betaler: Adm

Lokale Netværk (afd.) er Selvadministrerende:

- Medlemmer betaler selv direkte for lokale Events.
- Medlemmer betaler selv evt. lokal-kontingent til lokal styregruppe og bank.
- Lokal styregruppe arrangerer selv Events.
- Oplyste Lokale Events lægges på Klubmodul.
- Lokal-kontakt/ Web kan maile til lokale medlemmer.



VIRKSOMME kvinder – Forslag C. Kontingenter og Events for 2023

2023	Kontingenttyper Medlemmer	ADMIN	Lands- plan	SMVdanmark		Årligt
		Alle	Aktiv	SMV	moms	kr.
AKT	AKTIV Landsplan	300	600	295	74	1.244
PAS*	PASSIV kun lokalt	300				300
LOK	Lokal-kontakt 1 pr. netværk (Fordeles evt. på lokal medlemmer)	300				300

Kontingent-beløb indeksreguleres årligt.

*Passive medlemmer har ikke stemmeret på landsplan.

EVENTS Landsplan pr. år for alle	EVENTS Lokalt pr. år – efter ønsker
Landskonference. Landskonference inkl. Generalforsamling. Webinarer, egne og andres online-tips. Nyhedsbreve ca. 6 pr. år. Medlemmer betaler selv for deltagelse.	Lokalt selvstyrende – Kontakt indkalder. Møder efter ønsker, medlemmer betaler selv. Nyhedsbreve ca. 6 pr. år. Landsplanmøder, medlemmer betaler selv.